

Most 4997-2

Most přes Radějovku za Radějovem

HLAVNÍ PROHLÍDKA

Objekt: Most ev.č. 4997-2 (Most přes Radějovku za Radějovem)

Okres: Hodonín

Prohlídku provedl: Loučka Miroslav, Ing.

PIS Pechal s.r.o.

Datum provedení prohlídky: 9.7.2022

Poznámka:

Prohlídku provedl Ing. Miroslav Loučka a Lukáš Hubert. Teplota NK nebyla při prohlídce měřena.

Počasí v době provádění prohlídky:

jasno

Způsob zpřístupnění:

Most je přístupný po svazích zemního tělesa.

Teplota vzduchu: 28.0°C

Teplota NK:

A. ZÁKLADNÍ ÚDAJE

Číslo komunikace: 4997

Staničení km: 7.796km

Ev.č.mostu: 4997-2

Název objektu: **Most přes Radějovku za Radějovem**

Staničení ve směru: Radějov - Tvarožná Lhota

B. POPIS ČÁSTÍ MOSTU**1. Spodní stavba**

- | | | | |
|-------|-----|-----------------------------------|---|
| [1.1] | 1.1 | Základy mostních podpěr a křídel | Základy nejsou přístupné, založení je pravděpodobně plošné - horní povrch vystupuje z koryta. |
| [1.2] | 1.2 | Mostní podpěry křídla a čelní zdi | Masivní opěry jsou betonové, v pravé části přibetonované. Křídla jsou betonová zavěšená, všechna rovnoběžná kromě návodního u OP I, které je kolmé. |

2. Nosná konstrukce mostu (horní stavba)

- | | | | |
|-------|-----|------------------|--|
| [2.1] | 2.1 | Nosná konstrukce | Nosná konstrukce je ze dvou částí, levou tvoří 5 trámů s náběhem, pravá je složená ze 4 ks prefabrikátů (ŽMP). |
| [2.2] | 2.2 | Ložiska, klouby | Uložení na ÚP je přímé bez ložisek. |
| [2.3] | 2.3 | Mostní závěry | Mostní závěry nejsou, nebo jsou přebaleny. |

3. svršek

- | | | | |
|-------|-----|---------------------------|--|
| [3.1] | 3.1 | Vozovka | Vozovka dvoupruhová, směrově nerozdělená. Kryt vozovky živičný. Vozovka na mostě v přímé, příčný sklon oboustranný, niveleta v minimálním podélném sklonu. |
| [3.2] | 3.3 | Římsy, obrubníky, zálivky | Římsy na obou stranách NK jsou monolitické železobetonové. |
| [3.3] | 3.5 | Izolační systém NK | Izolační systém pravděpodobně vanový, protažený i na rozšiřující se NK. |

4. Vybavení

| | | | |
|-------|-----|------------------------------------|---|
| [4.1] | 4.8 | Odvodnění | Most je odvodněn podélným a příčným spádem komunikace. Odvodňovače izolace ani vozovky nejsou. |
| [4.2] | 4.2 | Zábradlí | Na mostě je osazeno ocelové trojmadlové zábradlí osazené na pevně do žb. říms. |
| [4.3] | 4.3 | Dopravní značení, označení objektu | U obou opěr osazeny tabulky s evidenčním číslem mostu, značky IS15a s názvem toku dále značky B13 (24 t), E5 (29 t) a značky Z4a/b. Ty jsou umístěny na levé i pravé straně. V ose jízdního pruhu čára VDZ V2a. |
| [4.4] | 4.6 | Území pod mostem a přístup. cesty | Dno toku je pod mostem nezpevněno. Přístup pod most je po strmých březích Radějovky. |

C. STAV A ZÁVADY ČÁSTÍ MOSTU**1. Spodní stavba**

| | | | |
|-------|-----|-----------------------------------|--|
| [1.1] | 1.1 | Základy mostních podpěr a křídel | Bez provedení sond nelze posoudit stav základů. Mostní objekt nevykazuje závady pocházející od možných poruch založení. |
| [1.2] | 1.2 | Mostní podpěry křídla a čelní zdi | Rozšíření paty opěr je postupně podemíláno. Stopy po zatékání na opěry zejména na krajích a spárou mezi krajními nosníky. Silně také zatéká z úložný prahů na křídla. U OP2 na levé straně stopy průsaků z rubu křídla, taktéž je zde ve 3/4 výšky opěry podélná trhlinka a dochází zde k separaci omítky od podkladu. |

2. Nosná konstrukce mostu (horní stavba)

| | | | |
|-------|-----|------------------|--|
| [2.1] | 2.1 | Nosná konstrukce | Na rozšířené konstrukci dochází k silnému zatékání skrz spáry mezi jednotlivými nosníky. Tvoří se zde krápníčky a vápenné výluhy na lících opěr. Je zde také nedostatečná krycí vrstva výztuže, která koroduje. Na podhledu původní NK stopy zatékání. Na ŽB trámech dochází k odpadání krycí vrstvy výztuže. Na podhledu původní NK je taktéž nedostatečné krytí výztuže, které odpadává a výztuž koroduje. |
| [2.2] | 2.2 | Ložiska, klouby | V místech uložení NK silné průsaky. |

3. svršek

| | | | |
|-------|-----|---------------------------|---|
| [3.1] | 3.1 | Vozovka | Vozovka převrstvená, že lícuje s horní plochou říms. Na pravé straně v předpolí dochází k vymílání materiálu a propadu krajnice vozovky. |
| [3.2] | 3.3 | Římsy, obrubníky, zálivky | Povrchová degradace betonu říms. Uchycené mechy. Ve spáře mezi vozovkou a římsou uchycená vegetace. Výška římsy nad vozovkou nesplňuje minimální požadovanou výšku. |

| | | | |
|-------|-----|--------------------|---------------------------|
| [3.3] | 3.5 | Izolační systém NK | Izolační systém nefunkční |
|-------|-----|--------------------|---------------------------|

4. Vybavení

| | | | |
|-------|-----|-----------|---|
| [4.1] | 4.8 | Odvodnění | Z důvodu chybějících skluzů dochází před opěrou OP1 vpravo k vymílání materiálu na poklesu krajnice vozovky |
|-------|-----|-----------|---|

| | | | |
|-------|-----|----------|---|
| [4.2] | 4.2 | Zábradlí | Zábradlí neodpovídá platným normám. Má být osazeno zábradelní svodidlo. Oprýskaný nátěr. Začínající koroze. |
|-------|-----|----------|---|

| | | | |
|-------|-----|------------------------------------|-----------|
| [4.3] | 4.3 | Dopravní značení, označení objektu | bez závad |
|-------|-----|------------------------------------|-----------|

| | | | |
|-------|-----|-----------------------------------|------------------------|
| [4.4] | 4.6 | Území pod mostem a přístup. cesty | Zaneseno naplaveninami |
|-------|-----|-----------------------------------|------------------------|

D. HODNOCENÍ PÉČE O MOST, VÝKONU BĚŽNÝCH PROHLÍDEK, KVALITY ÚDRŽBOVÝCH PRACÍ A PROVÁDĚNÝCH OPRAV, ZÁVADY MOSTNÍ EVIDENCE

Údržba se provádí v minimálním rozsahu.

E. OPATŘENÍ NA ZKVALITNĚNÍ SPRÁVY MOSTU, NÁVRH NA ODSTRANĚNÍ ZJIŠTĚNÝCH ZÁVAD

5.odstranění nutno provést ihned

| | | | |
|-----|-----|-----------------------------------|--|
| [1] | 1.2 | Mostní podpěry křídla a čelní zdi | Provést zpevnění dna těžkou rovinaninou s vyklínování pro ochranu základů. |
|-----|-----|-----------------------------------|--|

2.odstranění nutno do 5 let

| | | | |
|-----|-----|------------------|--|
| [2] | 2.1 | Nosná konstrukce | Doporučujeme provést podrobnější diagnostiku spodní stavby a NK za účelem zjištění zda má smysl nosnou konstrukci zachovat a provést rekonstrukci mostního svršku, nebo je ekonomičtější realizovat kompletně nový most. |
|-----|-----|------------------|--|

F. ZÁZNAM O PROJEDNÁNÍ OPATŘENÍ SE SPRÁVCEM MOSTU, STANOVENÍ DRUHU ÚDRŽBY A OPRAV, STANOVENÍ ZPŮSOBU A TERMÍNU ODSTRANĚNÍ ZÁVAD, PŘÍPADNÉ NAŘÍZENÍ ZATĚŽOVACÍ ZKOUŠKY, STANOVENÍ PŘEDBĚŽNÉ CENY PRACÍ

Datum projednání: 12.10.2022

Číslo jednací:

Poznámka:

Závěry z HPM byly projednány dne 12.10.2022 s Alešem Donátem, SÚS JMK - oblast Jih.

G. ROZHODNUTÍ O ZMĚNĚ ZATÍŽITELNOSTI A KLASIFIKAČNÍHO STUPNĚ STAVU NOSNÉ KONSTRUKCE A SPODNÍ STAVBY MOSTU**Stavební stav****Spodní stavba**

Stavební stav:

IV - Uspokojivý (koefic. $a=0.8$)**Nosná konstrukce**

Stavební stav:

V - Špatný (koefic. $a=0.6$)

Použitelnost: IV - Omezeně použitelné

Poznámka ke stavu a použitelnosti

Použitelnost stanovena z důvodu špatného zabezpečovací zařízení a nízké výšky římsy.

Zatížitelnost

Způsob zjištění zatížitelnosti:

N (Způsob stanovení zatížitelnosti neznámý)

 $V_n = 24.0t$ $V_r = 29t$ $V_e = 39t$

Max.nápravový tlak = 12.0t

Poznámka k zatížitelnosti

Zatížitelnost na nápravu je stanovena s ohledem na únosnost vozovkového souvrství a maximální povolené nápravové tlaky v ČR (vyhláška 341/2014Sb.)

Stanovený termín další hlavní prohlídky: 6 / 2024

V souladu s článkem 5.3.1 ČSN 73 6221 - Prohlídky mostů pozemních komunikací, případně první hlavní prohlídku po provedení rekonstrukce mostu.

J. OBRAZOVÉ PŘÍLOHY



Celkový pohled na most po směru staničení



Celkový pohled na most proti směru staničení



Celkový pohled na levou stranu mostu



Celkový pohled na pravou stranu mostu



Pohled na opěru OP1



Pohled na opěru OP2



Podhled nosné konstrukce



Podhled nosné konstrukce_2



Celkový pohled do prostoru pod mostem



Levé křídlo u opěry OP1



Pravé křídlo u opěry OP1



Levé křídlo u opěry OP2



Pravé křídlo u opěry OP2



Podélná trhlinka na levé straně
OP2



Pohled na rozšíření opěry OP1



Detail vápenných výluhů na ze-
spáry mezi nosníky na opěře OP2



Rozšíření paty opěry OP1



Detail přechodu opěry na její
rozšíření



Detail levého rohu opěry OP1



Rozšíření paty opěry OP1



Detail opěry OP1



Stav podhledu a ŽB trámů



Stav podhledu na rozšíření



Nedostatečné krytí výztuže nosné konstrukce



Stav podhledu NK



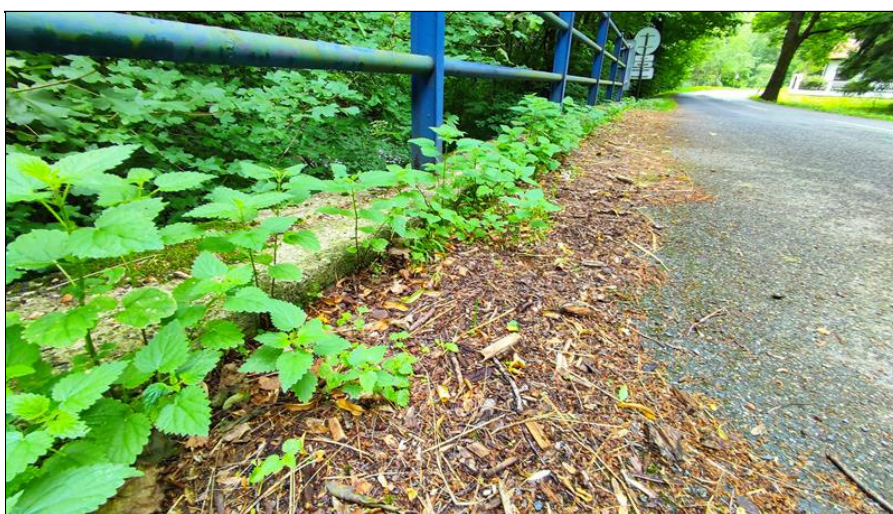
Detail vápenných výluhů z uložení NK



Detail poklesu vozovky za římsou na pravé straně u OP1



Podhled NK na rozšíření



Detail uchycené vegetace nečistot u říms



Pokles krajnice a vymílání materiálu před OP1 vpravo



Stav římsy a krajnice



Podhled pravé římsy



Pohled na záchytný systém na pravé straně mostu



Pohled na záchytný systém na
levé straně mostu